



For Industrial &
Domestic use



SINCE 1970



20
22

TECLA GROUP
GENERAL CATALOGUE



SINCE 1970



درباره شرکت تکلا 1

سازمان خدمات پس از فروش 2



سی لند 3



مس داف 10



ایتال تکنیک 20



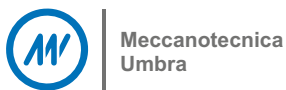
آکوا ترم 24



دانفوس 27



آر.بی.ام 29



اومبرا - مگاسیل 33





درباره ما:

اولین شرکت (تکلا ماشین) از خانواده شرکت های گروه تکلا در سال ۱۳۵۵ فعالیت خود را در زمینه محصولات صنعتی شامل انواع الکتروپمپ، الکتروموتور و گیربکس آغاز و در طی دهه های گذشته با تلاش مدیران و کارکنان آن همواره روند صعودی به سمت توسعه کمی و کیفی را طی نموده است.

این مجموعه با توجه به تجربه سالیان طولانی فعالیت و توانایی های خود در زمینه توزیع کالا و جذب مشتریان و ارائه خدمات مناسب به مشتریان، مورد توجه شرکت های تولید کننده داخلی و خارجی جهت اخذ نمایندگی قرار گرفته است.

سبد کالای گروه تکلا شامل محصولاتی از برترین برندهای معتبر داخلی و اروپایی و با تمرکز بر اقلام مورد استفاده در سیستم های انتقال سیالات، بوسترپمپ های آبرسانی و آتش نشانی (با استانداردهای برتر دنیا) میباشد.

سرلوحه فعالیت گروه تکلا، حمایت از مشتریان با تامین بهترین کالا و خدمات میباشد. در این راستا توجه به مهندسی فروش و مشاوره در انتخاب محصول درست و متناسب با نیاز مشتری، همیشه در دستور کار کارکنان این شرکت قرار داشته است.



خدمات پس از فروش

گروه تکلا با دارا بودن سازمان خدمات پس از فروش حرفه ای، سعی نموده تمامی نیازهای مشتریان شامل دریافت اطلاعات فنی در زمان انتخاب محصول و نصب و راه اندازی، خدمات فنی و تعمیر محصولات اعم از گارانتی و غیر گارانتی و همچنین تامین قطعات یدکی مورد نیاز را برطرف نماید.

یکی دیگر از وظایف اصلی واحد خدمات پس از فروش، ارائه مشاوره های فنی به نمایندگان شرکت میباشد. این واحد وظیفه دارد نیازهای فنی نمایندگان را شناسایی و راهکارهای لازم برای پاسخگویی به این سوالات را تدوین نماید.

مجموعه خدمات پس از فروش گروه تکلا شامل واحدهای زیر میباشد:

- واحد گارانتی
- واحد پشتیبانی فنی
- واحد آموزش فنی
- تعمیرگاههای مرکزی
- واحد سفارش گذاری قطعات



SEA LAND
electric pumps

**INNOVATION
EXPERIENCE
QUALITY**

**NO
RUST!**
INNOVATIVE
COATING SYSTEM

Trattamento Antiruggine
Inpeller with special anti rusting treatment

SEA LAND

شرکت Sea Land از سال ۱۹۹۰ با تخصص تولید پمپ های صنعتی و خانگی در شهر Torreglia ایتالیا تأسیس شده و با بهره گیری از تیم حرفه ای مهندسان و تکنسین های خود اقدام به تولید محصولاتی نمود که تماما در ایتالیا طراحی، تولید و تست می شوند .

در حال حاضر این شرکت پمپ هایی با دبی ۲ تا ۱۸۰۰ متر مکعب در ساعت تولید می نماید که برای مصارف خانگی، صنعتی، عمرانی، کشاورزی و بسیاری از مصارف دیگر مورد استفاده قرار می گیرند.

اعتقاد شرکت بر این است که نوآوری، رضایت مشتری و قابلیت اطمینان بالا باعث دستیابی به اهداف شرکت و شرکای آن خواهد شد.



ONDINA

کاربری

الکتروپمپ محیطی

دارای پروانه برنجی جهت انتقال آب پاک و بدون مواد معلق، این سری از پمپ ها معمولا جهت آبرسانی به ساختمان های کوچک مسکونی، باغ ها و ویلاها و آبیاری فضای سبز و همچنین برای تغذیه بویلرها مورد استفاده قرار می گیرد.

مشخصات فنی

- بدنه پمپ : چدن G20 با آبکاری به روش کاتافورمیک
- براکت موتور : چدن G20 با آبکاری به روش کاتافورمیک
- پروانه : برنج فورج گرم UNI-EN 12165
- شفت پمپ : استنلس استیل AISI 420 F
- مکانیکال سیل : کربن - سرامیک

مشخصات	
نوع اتصال	رزوه
سرعت موتور	2900
ولتاژ	220
دمای کاری	0°C~+40°C
دمای سیال	-10°C~+60°C
میزان آبدهی	0.3 to 3.3 m ³ /h
میزان فشار	5.2 to 66 m



BASIC

کاربری

الکتروپمپ محیطی

دارای پروانه برنجی جهت انتقال آب پاک و بدون مواد معلق، این سری از پمپ ها معمولا جهت آبرسانی به ساختمان های کوچک مسکونی، باغ ها و ویلاها و آبیاری فضای سبز مورد استفاده قرار می گیرد.

مشخصات فنی

- بدنه پمپ : چدن G20 با آبکاری به روش کاتافورمیک
- براکت موتور : چدن G20 با آبکاری به روش کاتافورمیک
- پروانه : برنج فورج گرم UNI-EN 12165
- شفت پمپ : استنلس استیل AISI 420 F
- مکانیکال سیل : کربن - سرامیک

مشخصات	
نوع اتصال	رزوه
سرعت موتور	2900
ولتاژ	220
دمای کاری	0°C~+40°C
دمای سیال	-10°C~+60°C
میزان آبدهی	0.3 to 1.8 m ³ /h
میزان فشار	11 to 33 m



KX

کاربری

الکتروپمپ بشقابی

الکتروپمپ سانتریفیوژ با پروانه استیل، جهت انتقال سیال تمیز و بدون مواد معلق، جهت آبرسانی به ساختمان های کوچک مسکونی، باغ ها، ویلاها و آبیاری فضای سبز مورد استفاده قرار می گیرد.

مشخصات فنی

- بدنه پمپ : چدن G20 با پوشش ضد خوردگی
- براکت موتور : چدن G20 با پوشش ضد خوردگی
- پروانه : استنلس استیل AISI 304
- شفت پمپ : استنلس استیل AISI 304
- مکانیکال سیل : کربن - سرامیک

مشخصات	
نوع اتصال	رزوه
سرعت موتور	2900
ولتاژ	220
دمای کاری	0°C~+40°C
دمای سیال	-10°C~+60°C
میزان آبدهی	1.2 to 7.2 m ³ /h
میزان فشار	4 to 34 m



PA

کاربری

الکتروپمپ خودمکش

با پروانه برنجی خورشیدی، مجهز به پروانه ضد قفل و بدنه داخلی ضد رسوب، جهت انتقال آب یا سیال با مشخصات فیزیکی آب این پمپ ها جهت تامین آب از حوضچه های کوچک و چاه های کم عمق بدون نیاز به هواگیری استفاده می گردد. همچنین برای آبرسانی به سیستم های تهویه مطبوع، ساختمان های کوچک مسکونی، باغ ها و ویلاها و آبیاری فضای سبز نیز مناسب می باشد.

مشخصات فنی

- بدنه پمپ : چدن G20 با پوشش ضد خوردگی
- روکش بدنه : برنج فورج گرم UNI-EN 12165
- پروانه : برنج فورج گرم UNI-EN 12165
- شفت پمپ : استنلس استیل AISI 420 F
- مکانیکال سیل : کربن - سرامیک

مشخصات	
نوع اتصال	رزوه
سرعت موتور	2900
ولتاژ	220
دمای کاری	0°C~+40°C
دمای سیال	-10°C~+60°C
میزان آبدهی	0.6 to 2.7 m ³ /h
میزان فشار	10 to 42 m



BK

کاربری

الکتروپمپ سانتریفیوژ دو پروانه

الکتروپمپ سانتریفیوژ دو پروانه برای پمپاژ سیالات تمیز بدون مواد ساینده و بدون ذرات جامد معلق، این سری از پمپ ها جهت تامین فشارهای بالاتر در ساختمان های مسکونی، تجاری و اداری و همچنین بوستر پمپ های آبرسانی و آتشنشانی مورد استفاده قرار می گیرد .

مشخصات فنی

- بدنه پمپ : چدن G20 با پوشش ضد خوردگی
- براکت موتور و فلنج میانی: چدن G20 با پوشش ضد خوردگی
- پروانه ها : برنج فورج گرم UNI-EN 12165 (سری BK 100 استنلس چدن G20)
- مکانیکال سیل : کربن – سرامیک
- شفت پمپ : استنلس استیل AISI 304 (سری BK 100 استنلس استیل AISI 420 F)

مشخصات	
نوع اتصال	رزوه
سرعت موتور	2900
ولتاژ	220 - 380
دمای کاری	0°C~+35°C
دمای سیال	-10°C~+90°C
میزان آبدهی	0.9 to 30 m ³ /h
میزان فشار	13 to 105 m



JET

کاربری

الکتروپمپ جتی

الکتروپمپ سانتریفیوژ سری JET برای پمپاژ سیستم آبرسانی خانگی و آب تمیز از چاه با حداکثر مکش ۸ متر طراحی شده است.

مشخصات فنی

- بدنه پمپ : چدن G20 با پوشش ضد خوردگی
- براکت موتور : آلومینیوم دایکاست UNI 5076
- کاسه پروانه و نازل و لوله و نتوری : تکنو پلیمر
- پروانه : تکنوپلیمر
- شفت پمپ : استنلس استیل ضد زنگ AISI 420 F
- مکانیکال سیل : کربن – سرامیک

مشخصات	
نوع اتصال	رزوه
سرعت موتور	2900
ولتاژ	220
دمای کاری	0°C~+40°C
دمای سیال	-10°C~+60°C
میزان آبدهی	0.6 to 3.6 m ³ /h
میزان فشار	4.7 to 60 m



KF

کاربری

الکتروپمپ سانتریفیوژ تک پروانه

الکتروپمپ سانتریفیوژ ۲ اینچ تک پروانه طراحی شده جهت آبدهی بالاتر، مجهز به پروانه برنجی جهت انتقال سیال تمیز و بدون مواد معلق به فاصله های دور، به منظور تامین آب سیستم های صنعتی و کشاورزی.

مشخصات فنی

- بدنه پمپ : چدن G20 با پوشش ضد خوردگی
- براکت موتور : چدن G20 با پوشش ضد خوردگی
- پروانه : برنج فورج گرم UNI-EN 12165
- مکانیکال سیل : کربن - سرامیک
- شفت پمپ : استنلس استیل AISI 304

مشخصات	
نوع اتصال	رزوه
سرعت موتور	2900
ولتاژ	220
دمای کاری	0°C~+40°C
دمای سیال	-10°C~+90°C
میزان آبدهی	12 to 60 m ³ /h
میزان فشار	4.5 to 17.8 m



KP

کاربری

الکتروپمپ سانتریفیوژ تک پروانه

الکتروپمپ سانتریفیوژ ۲ اینچ تک پروانه با آبدهی بالا مجهز به پروانه برنجی، جهت انتقال سیال تمیز و بدون مواد معلق به فاصله های دور، به منظور تامین آب سیستم های صنعتی و کشاورزی.

مشخصات فنی

- بدنه پمپ : چدن G20 با پوشش ضد خوردگی
- براکت موتور : چدن G20 با پوشش ضد خوردگی
- پروانه : برنج فورج گرم UNI-EN 12165 (سری KP 80-100-120 از جنس تکنو پایمر)
- مکانیکال سیل : کربن - سرامیک
- شفت پمپ : استنلس استیل AISI 304 (سری KP 80-100-120 از جنس استنلس استیل AISI 420 F)

مشخصات	
نوع اتصال	رزوه
سرعت موتور	2900
ولتاژ	220 - 380
دمای کاری	0°C~+40°C
دمای سیال	-10°C~+90°C
میزان آبدهی	6 to 36 m ³ /h
میزان فشار	5.5 to 26.8 m



K

کاربری

الکتروپمپ سانتریفیوژ تک پروانه

الکتروپمپ سانتریفیوژ با آبدهی بالا، برای پمپاژ سیالات تمیز بدون مواد ساینده و بدون ذرات جامد معلق، غیر قابل انفجار، که برای قطعات پمپ مضر نباشد، طراحی شده است.

مشخصات فنی

- بدنه پمپ: چدن G20 با پوشش ضد خوردگی
- براکت موتور: چدن G20 با پوشش ضد خوردگی
- پروانه: برنج فورج گرم UNI-EN 12165
- مکانیکال سیل: کربن - سرامیک
- شفت پمپ: استنلس استیل AISI 304

مشخصات	
نوع اتصال	رزوه
سرعت موتور	2900
ولتاژ	220 - 380
دمای کاری	0°C~+40°C
دمای سیال	-10°C~+90°C
میزان آبدهی	12 to 60 m ³ /h
میزان فشار	4.5 to 17.8 m



CN

کاربری

الکتروپمپ سانتریفیوژ تک پروانه

الکتروپمپ سانتریفیوژ زمینی بدون کوپل جهت انتقال و سیرکوله سیالات تمیز و بدون مواد معلق مورد استفاده در سیستم های سیرکوله و آبرسانی ساختمانی، صنعتی، کشاورزی و همچنین بوستریپ های آتش نشانی.

مشخصات فنی

- بدنه پمپ و براکت موتور چدن G20 با روکش ضد خوردگی
- پروانه چدن G20
- فلنج مقابل رزوه ای فولاد گالوانیزه با واشر EPDM
- شفت پمپ فولاد ضد زنگ AISI 304
- سیل مکانیکی: کربن - سرامیک

مشخصات	
نوع اتصال	فلنج
سرعت موتور	2900
ولتاژ	380
دمای محیط	+40°C
دمای سیال	+90°C
میزان آبدهی	to 240 m ³ /h
میزان فشار	to 100 m



SKUBA

کاربری

الکتروپمپ کف کش

با پروانه باز جهت انتقال آب تمیز و آب های آلوده فاقد مواد معلق (مواردی که برای قطعات پمپ مضر نباشد) طراحی شده است.

مشخصات فنی

- بدنه پمپ: تکنوپلیمر
- پروانه: تکنوپلیمر
- پوشش بیرونی موتور: تکنوپلیمر
- پایه فیلتر: تکنوپلیمر
- دسته: تکنوپلیمر
- بدنه موتور: آلومینیوم دایکاست UNI 5076
- شفت و پیچ پمپ: فولاد ضد زنگ AISI 420 F
- آب بند مکانیکی: کربن - سرامیک
- کابل تغذیه ۵ متری
- حداکثر غوطه وری ۵ متر

مشخصات	
نوع اتصال	رزوه
سرعت موتور	2900
ولتاژ	220
ضریب مقاومت	IP68
دمای سیال	+35°C
میزان آبدهی	1 ~ 6 m ³ /h
میزان فشار	2 ~ 10 m



VENEZIA

کاربری

الکتروپمپ کف کش

با پروانه باز مجهز به کلید قطع اتوماتیک از جنس پلیمر جهت انتقال آب تمیز، فاضلاب و آب های آلوده (مواردی که برای قطعات پمپ مضر نباشد) طراحی شده است.

مشخصات فنی

- بدنه پمپ: Polymer Syntegum 1720
- پوشش خارجی موتور: Polymer Syntegum 1720
- فیلتر پایه: Polymer Syntegum 1720
- پروانه: Dynaril
- براکت بلبرینگ: آلومینیوم دایکاست UNI 5076
- بدنه موتور: فولاد ضد زنگ AISI 304
- شفت پمپ: فولاد ضد زنگ AISI 420 F
- آب بند مکانیکی جانبی پمپ: کربن - سرامیک
- کابل تغذیه ۱۰ متری
- حداکثر غوطه وری: ۵ متر

مشخصات	
نوع اتصال	رزوه
سرعت موتور	2900
ولتاژ	220
ضریب مقاومت	IP68
دمای سیال	+35°C
میزان آبدهی	3 ~ 17 m ³ /h
میزان فشار	2 ~ 12 m



CKR

کاربری

سیرکولاتور سه سرعتی خطی الکتروپمپ‌های سی لند سری CKR مناسب برای استفاده در سیستم‌های سیرکولاسیون مدارهای سرمایش و گرمایش در ساختمان‌ها، کارخانجات، بیمارستان‌ها، استخرها و ... برای پمپاژ سیالات تمیز بدون مواد ساینده و ذرات جامد معلق، غیر قابل انفجار، که برای قطعات پمپ مضر نباشد، طراحی شده است.

مشخصات فنی

- بدنه پمپ: چدن G20 با پوشش ضد خوردگی
- روتور و فلنج موتور: فولاد ضد زنگ AISI 303
- بلبرینگ: گرافیت
- پروانه: تکنو پلیمر
- شفت پمپ: فولاد ضد زنگ AISI 420

مشخصات	
نوع اتصال	رزوه
سرعت موتور	سه دور
ولتاژ	220
دمای کاری	+5°C~+110°C
دمای سیال	-10°C~+90°C



SWIMMY

کاربری

الکتروپمپ استخری استرینر دار الکتروپمپ سانتریفیوژ از جنس پلیمر مجهز به صافی جهت سیرکوله و تصفیه آب استخر.

مشخصات فنی

- بدنه پمپ: تکنو پلیمر
- بدنه موتور: آلومینیوم
- پروانه: تکنو پلیمر
- شفت پمپ: استنلس استیل AISI 304
- مکانیکال سیل: کرین - سرامیک

مشخصات	
نوع اتصال	رزوه
سرعت موتور	2900
ولتاژ	220
دمای کاری	0°C~+40°C
دمای سیال	-10°C~+90°C
میزان آبدهی	2 ~ 38 m³/h
میزان فشار	4 ~ 21 m

mas daf



این شرکت در سال ۱۹۷۷ بر پایه اصل حصول اطمینان از کیفیت بالای محصولات در حوزه آب و انرژی و در جهت حفظ محیط زیست و جلوگیری از اتلاف انرژی تأسیس گردید.

سیستم های انتقال سیال تولیدی این شرکت بر اساس سازگاری با محیط زیست طراحی گردیده و با نوآوری در ساختار محصولات دارای حداکثر بهره وری و حداقل مصرف انرژی می باشند.

این شرکت محصولات خود شامل انواع پمپ های زمینی، خطی، بوستر پمپ های آبرسانی و همچنین بوسترپمپ های آتشنشانی دارنده استانداردهای UL/FM و NFPA20 کشور آمریکا، مخازن انبساطی، پمپ های طبقاتی، پمپ های مستغرق، پمپ های فرآیندی، پمپ های دنده ای، پمپ های چاهی را در کارخانه ای به وسعت ۴۰۰۰۰ متر مربع تولید می نماید.

MasDaf محصولات خود را جهت مصارف صنایع عمومی، نیروگاه های تولید انرژی، سیستم های آبیاری، سرمایشی و گرمایشی صنایع دریایی، شیمیایی، انتقال فاضلاب، پتروشیمی، کشاورزی، سیستم های اطفای حریق و ... با رویکرد مشتری مداری در بالاترین سطح و استانداردهای روز جهانی تولید کرده تا انتظارات مشتریان خود را با توجه به الزامات پروژه ها بر آورده نماید .

مأموریت اصلی این شرکت ارائه بهترین کالا و خدمات پس از فروش در کوتاه ترین زمان توسط نمایندگان معتبر و با تجربه خود خود در سراسر دنیا می باشد.

این شرکت با توجه به موارد فوق دارنده گواهینامه هایی مانند ISO9001:2015 در سیستم مدیریت کیفیت، ISO14001:2015 در خصوص محیط زیست و ISO 45001:2018 در خصوص بهداشت حرفه ای و سیستم مدیریت ایمنی؛ و همچنین گواهینامه های کیفیت UL ، FM ، NFPA 20 ، TSE ، CE ، ATEX ، GOST ، UKR Sepro می باشد.



World-class Masdaf quality





سیستم های انتقال آب

ارائه پمپ های تک پروانه و طبقاتی جهت نصب در ایستگاه های پمپاژ و موتورخانه های ساختمانی و صنعتی



سیستم های سرمایشی و گرمایشی

ارائه پمپ های سیرکولاسیون برای سیستم های سرمایشی و گرمایشی صنعتی و ساختمانی



فرآیند های صنعتی

تولید انواع پمپ های تک پروانه و طبقاتی مورد استفاده جهت انتقال تحت فشار سیالات جهت فرآهم آوری دمای مورد نیاز تجهیزات صنعتی و انتقال سیالات شیمیایی



شبکه های آبرسانی ساختمانی

فرآهم آوری آب شرب مصرفی ساختمان های مسکونی و تجاری توسط بوسترپمپ های دور متغیر



صنایع دریایی

استفاده از پمپ های طبقاتی استنلس استیل و برنز جهت مصرف در شناورهای دریایی



صنایع کشاورزی و آبیاری

برای باغ ها و زمین های کشاورزی و مکان هایی که انرژی الکتریکی موجود نمی باشد، پمپ های دیزل مورد استفاده قرار می گیرند.



آتش نشانی

تولید پمپ های دو مکش اسپلیت کیس، پمپ های خطی و زمینی که مطابق با استاندارد NFPA20 و UL می باشند.



صنعت فاضلاب

تولید پمپ های کف کش جهت جمع آوری آب های سطحی، فاضلاب و چاه های سپتیک



 **masdaf**

Since 1977,
Where There is Fluid
There We Are!



INM

کاربری

الکتروپمپ خطی سانتریفیوژ

- ایستگاه های تامین آب و تقویت فشار
- فرآیندهای آبیاری (بارانی، زهکشی و ...)
- سیستم های پر کن مخازن
- گردش آب سرد و گرم در سیستم های تهویه
- پمپاژ آب های کندانس شده
- گردش آب استخر
- فرآیندهای پمپاژ سیالات صنعتی و خانگی
- صنایع دریایی و کشتیرانی

مشخصات فنی

- الکتروپمپ سانتریفیوژ تک پروانه خطی، دارای سیل مکانیکی فلنچ ها PN16 می باشند و طبق استاندارد DIN2533
- فلنچ های مکش و دهش در امتداد هم (خطی) و هم مرکز می باشند. (با قابلیت نصب گچ فشار)
- تک مکش و دارای پروانه های بسته می باشند که با تکیه بر تکنولوژی بالای ساخت کاملا بالانس هستند.
- شفت موتور توسط یک کلمپ مخصوص به شفت پمپ کوپل گردیده است.
- تعمیر و نگهداری آسان به نحوی که بدون نیاز به جدا سازی خط مکش و دهش میتوان شفت و سایر تجهیزات دوار را جدا نمود.
- مجهز به الکتروموتورهای آسنکرون

مشخصات	
سایز فلنچ مکش	DN 40~ DN 250
سایز فلنچ دهش	DN 40 ~ DN 250
فشار کاری	16 Bar
دمای کاری	-25°C ~ +120°C
سرعت گردش	900 ~ 3600 RPM
دبی	2 ~ 520 m ³ /h
فشار	2~105 m



NMM

کاربری

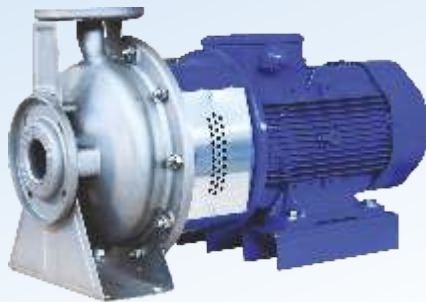
الکتروپمپ زمینی سانتریفیوژ

- ایستگاه های تامین آب و تقویت فشار
- فرآیندهای آبیاری (بارانی، زهکشی و ...)
- سیستم های پر کن مخازن
- گردش آب سرد و گرم در سیستم های تهویه
- پمپاژ آب های کندانس شده
- گردش آب استخر
- فرآیندهای پمپاژ سیالات صنعتی و خانگی
- صنایع دریایی و کشتیرانی

مشخصات فنی

- پمپ های تک مرحله ای، مکش از انتها، گریز از مرکز حلزونی، کوپل مستقیم و دارای سیل مکانیکی
- ابعاد اصلی و دبی اسمی پمپ ها مطابق با استانداردهای DIN 24 255 و EN 733 می باشد
- اندازه فلنچ های پمپ بر اساس استانداردهای ISO 7005-2 ، DIN 2533 و PN 16 می باشند
- دارای پروانه های تک ورودی از نوع بسته که عملکرد کاملا متعادلی دارند.
- دارای شیر تخلیه در پایین محفظه پمپ
- تعمیر و نگهداری آسان به نحوی که بدون نیاز به جدا سازی خط مکش و دهش میتوان شفت و سایر تجهیزات دوار را جدا نمود.
- قطعات یدکی این سری از پمپ ها طبق استاندارد های بین المللی ساخته می شوند به نحوی که بسیاری از قطعات آنها به علت مشترک بودن با سایر مدلها به سادگی قابل تأمین هستند.

مشخصات	
سایز فلنچ مکش	DN 50~ DN 150
سایز فلنچ دهش	DN 32 ~ DN 125
فشار کاری	16 Bar
دمای کاری	-25°C ~ +120°C
سایز پروانه	123 ~ 428 mm
سرعت گردش	1450 ~ 2900 RPM
دبی	5 ~ 400 m ³ /h
فشار	4~110 m



NMP

کاربری

پمپ زمینی استنلس استیل

- تامین آب: شبکه تصفیه و انتقال آب در خطوط اصلی
- سیستم های افزایش فشار صنعتی: سیستمهای تزریق آب و شستشوی صنعتی
- انتقال مایعات صنعتی: صنعت رنگ نساجی، داروسازی، مواد غذایی، شیمیایی، بویلر، کندانسور، خنک کننده و سیستم های تهویه مطبوع
- انتقال مایعات اسیدی و قلیایی
- سیستم های تصفیه آب (اسمز معکوس)، استخرهای شنا

مشخصات فنی

- قطعات پمپ از فولاد ضد زنگ مقاوم در برابر خوردگی با استحکام زیاد و کیفیت بالا ساخته شده اند.
- بصورت افقی و عمودی قابل نصب هستند.
- تعمیر و نگهداری آسان به نحوی که بدون نیاز به جدا سازی خط مکش و دهش میتوان شفت و سایر تجهیزات دوار را جدا نمود.
- راندمان عملیاتی بالا ، هزینه های عملیاتی پایین
- به علت سبک بودن پمپ و تعادل بالا میزان صدای تولیدی بسیار پایین است.

مشخصات	
DN 40 ~ DN 100 (TS EN 1092-2)	سایز فلنج مکش
DN 32 ~ DN 80 (TS EN 1092-2)	سایز فلنج دهش
10 Bar	فشار کاری (ماکزیمم)
Up to +40°C	دمای محیط
3 ~ 200 m ³ /h	دبی
-20 to +100 °C	دمای سیال
10 ~ 70m	فشار



NM

کاربری

پمپ زمینی سانتریفیوژ

- ایستگاه های تامین آب و تقویت فشار
- فرآیندهای آبیاری (بارانی، زهکشی و ...)
- سیستم های پر کن مخازن
- گردش آب سرد و گرم در سیستم های تهویه
- پمپاژ آب های کندانس شده
- گردش آب استخر
- فرآیندهای پمپاژ سیالات صنعتی و خانگی
- صنایع دریایی و کشتیرانی

مشخصات فنی

- پمپ های تک مرحله ای، مکش از انتها، گریز از مرکز حلزونی
- ابعاد طبق استاندارد EN 733 (DIN 24255) در ۴۸ مدل مختلف
- پمپ های تک مکش از نوع پروانه بسته که با استفاده از حفره های متعادل کننده و طراحی خاص تجهیزات دوار، پمپ را در شرایط بالانس کامل قرار می دهند.
- پمپ و موتور توسط اتصالات استاندارد به شاسی وصل شده اند به نحوی که مراحل تعمیر و نگهداری به راحتی انجام می شود و در زمان تعمیر، پمپ و سایر تجهیزات به سادگی از هم تفکیک و جدا خواهند شد.
- قطعات یدکی این سری از پمپ ها طبق استاندارد های بین المللی ساخته می شوند به نحوی که بسیاری از قطعات آنها به علت مشترک بودن با سایر مدلها به سادگی قابل تأمین هستند.

مشخصات	
DN 50~ DN 400	سایز فلنج مکش
DN 32 ~ DN 350	سایز فلنج دهش
16 Bar	فشار کاری
-25°C ~ +140°C	دمای کاری
160 ~ 500 mm	سایز پروانه
1000 ~ 3600 RPM	سرعت گردش
5 ~ 3500 m ³ /h	دبی
4~150 m	فشار



KYP

کاربری

پمپ روغن داغ

- انتقال سیال با حرارت بالا
- تاسیسات شیمیایی و پالایشگاه ها
- صنعت کاغذ و شکر
- صنایع غذایی و دارویی
- صنعت چرم
- صنایع پلاستیک و الیاف مصنوعی
- صنعت لاستیک
- صنعت جوشکاری مواد پلیمری
- صنعت نساجی

مشخصات فنی

- پمپ های تک مرحله ای، مکش از انتها، گریز از مرکز حلزونی
- ابعاد مطابق استاندارد ISO 2858
- پروانه تک ورودی و بسته که کاملاً بالانس شده است.
- برای کاهش فشار بر روی سیل مکانیکی و تعادل محوری، پروانه ها دارای تیغه های شعاعی پشتی هستند .
- پمپ و موتور از هم جدا می باشند و توسط کوپلینگ به هم متصل شده و بر روی یک شاسی نصب می گردند.
- تعمیر و نگهداری آسان به نحوی که بدون نیاز به جدا سازی خط مکش و دهش میتوان شفت و سایر تجهیزات دوار را جدا نمود.
- نهایت تطبیق سازی با سایر مدل های دیگر در ساخت این سری از پمپ انجام شده تا قطعات مصرفی و یدکی آنها به سادگی تأمین گردند.
- با تکیه بر طراحی خاص و انتقال حرارت طبیعی نیازی به خنک کاری پمپ از خارج از سیستم نمی باشد.

مشخصات	
DN 50 ~ DN 125	سایز فلنج مکش
DN 32 ~ DN 100	سایز فلنج دهش
16 Bar	فشار کاری (ماکزیمم)
+200°C ~ +350°C	دمای سیال
1500 ~ 3000 RPM	سرعت گردش
10 ~ 400 m³/h	دبی
5 ~ 90m	فشار سیال



HEXA

کاربری

پمپ عمودی طبقاتی استیل

- جهت آبرسانی آپارتمان ها و منازل مسکونی
- جهت آبرسانی مدارس، مراکز تجاری و صنعتی
- سیستم های تصفیه آب

مشخصات فنی

- سری HEXA از پمپ های عمودی طبقاتی چند مرحله ای می باشند.
- تمام قطعاتی که با آب در تماس هستند از جنس استیل ۳۰۴ می باشند.
- فلنج های مکش و دهش در امتداد هم (خطی) و هم مرکز می باشند.
- به علت طراحی خاص و تعادل کامل پمپ، بدون لرزش می باشد.
- دارای سیل مکانیکی کاملاً آببند.
- بدنه، پروانه و شفت از جنس استنلس استیل هستند.
- صرفه جویی در مصرف انرژی با قابلیت بهره گیری از دستگاه های کنترل فرکانس (با نصب اینورتر).
- راندمان بالای پمپ و موتور، ایمنی بالای عملکرد، تعمیر و نگهداری آسان

مشخصات	
DN 25 ~ DN 100	سایز فلنج مکش
DN 25 ~ DN 100	سایز فلنج دهش
30 Bar	فشار کاری (ماکزیمم)
Up to +40°C	دمای محیط
2900 RPM	سرعت گردش
2 ~ 110 m³/h	دبی
-15 to +120 °C	دمای سیال



SPLT

کاربری

پمپ گریز از مرکز دو مکشه اسپلیت کیس

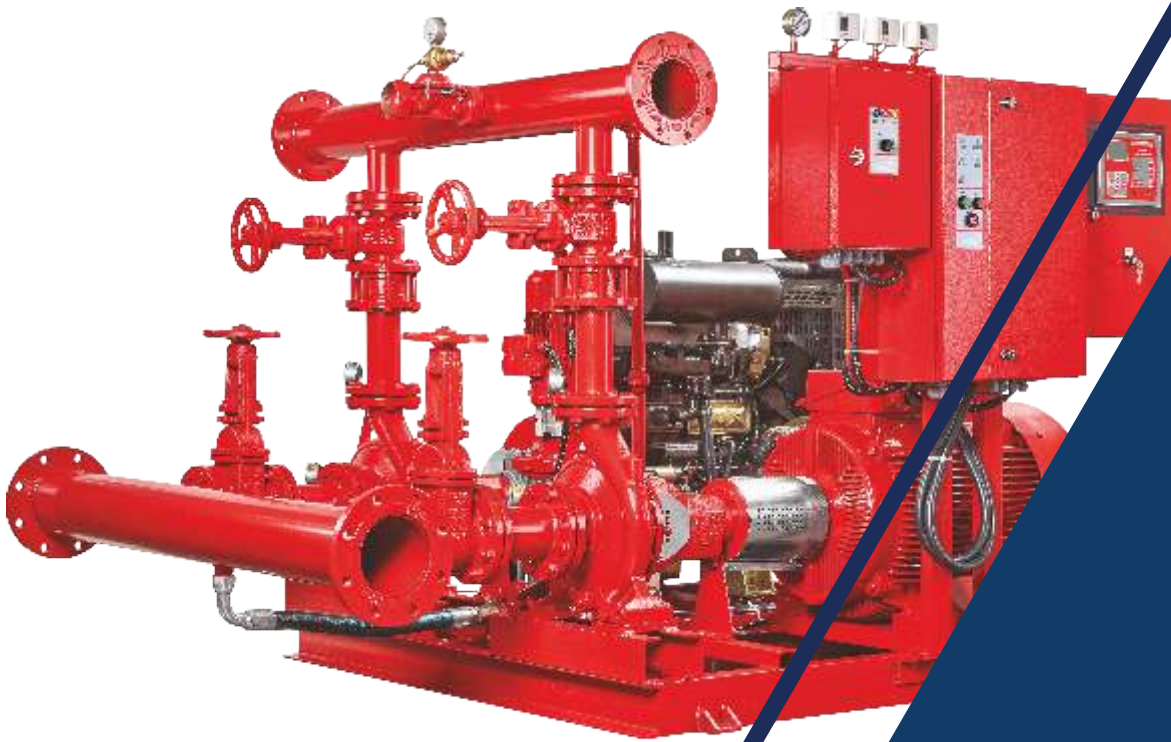
- ایستگاه های تامین آب و تقویت فشار
- سیستم های تصفیه آب
- گردش آب سرد و گرم در سیستم های خنک کننده
- شستشوی صنعتی و کاربردهای صنعتی و عمومی
- سیستم های آتش نشانی
- صنایع دریایی
- صنایع متالورژی
- کاربردهای عمومی در پالایشگاه ها و نیروگاه ها
- سیستم های آبیاری کشاورزی

مشخصات فنی

- پمپ های تک مرحله ای، افقی، دارای مکش دابل
- طراحی پشت به پشت ورودی های پمپ مانع رانش شعاعی می شوند.
- فلنج های مکش و دهش در امتداد یک خط قرار دارند .
- قسمت بالایی پمپ از قسمت پائینی سبکتر بوده که باعث سادگی مونتاژ پمپ می شود.
- دارای NPSH کم
- این پمپ در دو مدل تولید میگردد :
- SPLT – Long Type: برای کاربری های سنگین استفاده می شود که قابلیت نصب آبنند مکانیکی را دارد.
- موتور میتواند توسط یک کوپلینگ به پمپ متصل شود و در این حالت موتور میتواند از نوع دیزل نیز باشد.
- SPLT-V Type: این سری با آبنند های مکانیکی تولید می شوند.
- در سری SPLT-V پمپ بر روی شاسی با استحکام بالا نصب می گردد.

مشخصات

سایز فلنج مکش	DN 80 ~ DN 500
سایز فلنج دهش	DN 65 ~ DN 500
فشار کاری	16 - 20 Bar
دمای سیال	-10°C to +110°C
سرعت گردش	960 ~ 3500 RPM
دبی	30 ~ 4000 m ³ /h
فشار استاتیک	15 ~ 160 m



Certificate of Compliance

Certificate Number: 240610-EX15451
 Report Reference: EX15451, December 22, 2009
 Issue Date: 2010 June 24

 **Underwriters Laboratories**

Issued to: MAS DAF MAKINA SANAYI AS
 Atasehir Bulvari Atacarsi Kat-4 No 52
 34758 Atasehir
 Istanbul
 Turkey

This is to certify that representative samples of Centrifugal Fire Pumps, End Suction
 Model Designation: YNM 525, YNM 825 and YNM 1531

Have been investigated by Underwriters Laboratories in accordance with the Standard(s) indicated on this Certificate.

Standard(s) for Safety: Standard for Centrifugal Stationary Pumps for Fire-Protection Service, UL 448. In accordance with the National Fire Protection Association Standard for the Installation of Stationary Pumps for Fire Protection, NFPA 20.

Additional Information: See UL On-line Certification Directory at [WWW.UL.COM](http://www.ul.com) for additional information.

Only those products bearing the UL Listing Mark should be considered as being covered by UL's Listing and Follow-Up Service.

The UL Listing Mark generally includes the following elements: the symbol UL in a circle, with the word "LISTED"; a control number (may be alphanumeric) assigned by UL; and the product category name (product identifier) as indicated in the appropriate UL Directory.

Look for the UL Listing Mark on the product

William R. Carney
 Director, North American Certification Programs
 Underwriters Laboratories Inc.
Any information and documentation involving UL Mark services are provided on behalf of Underwriters Laboratories Inc. (UL) or any authorized licensee of UL. For questions, please contact a local UL Customer Service Representative at <http://www.ul.com/global/eng/pages/corporate/contact/>



 **FM APPROVED**

Certificate of Compliance

THESE PRODUCTS HAVE BEEN TESTED AND APPROVED BY FM APPROVED TO THE FOLLOWING STANDARDS:
 CENTRIFUGAL FIRE PUMPS
 END SUCTION
 MODEL DESIGNATION: YNM 525, YNM 825, YNM 1531

Issued to: MAS DAF MAKINA SANAYI AS
 Atasehir Bulvari Atacarsi Kat-4 No 52
 34758 Atasehir
 Istanbul
 Turkey

FM Approved to the following standards: UL 448, NFPA 20

Approved on: 2010 June 24

Approved by: [Signature]

FM Approvals

Fire pumps



YNM NFPA

کاربری

پمپ گریز از مرکز زمینی آتش نشانی

- بیمارستان ها
- ساختمان های اداری
- فرودگاه ها
- کارخانه ها
- نیروگاه ها
- مدارس
- داروخانه ها
- انبارها

مشخصات فنی

- این پمپ ها، سانتریفیوژ تک مرحله ای مکش انتهایی هستند.
- ابعاد پمپ اصلی طبق استاندارد (ISO 2858) DIN 24256 می باشد.
- عملکردها مطابق با استانداردهای NFPA 20 می باشد.
- پروانه پمپ بصورت تک ورودی بوده که کاملاً در برابر فشارهای محوری مقاوم بوده و تعادل کامل دارند.
- پمپ و موتور توسط یک کوپلینگ بر روی شاسی مشترک نصب می گردند.
- با توجه به الزامات استاندارد NFPA آببندی پمپ توسط سیل گرافیتی انجام می شود.
- تعمیر و نگهداری این پمپ ها ساده می باشد و بدون نیاز به جدا سازی خط مکش و دهش میتوان شفت و سایر تجهیزات دوار را جدا نمود.
- نهایت تطبیق سازی با سایر مدل های دیگر در ساخت این سری از پمپ انجام شده تا قطعات مصرفی و یدکی آنها به سادگی تأمین گردند.

مشخصات	
سایز فلنج مکش	DN 80~ DN 250
سایز فلنج دهش	DN 50 ~ DN 200
فشار استاتیک	20 ~ 188 m
فشار کاری	16 ~ 20 Bar
سرعت گردش	1450 ~ 3600 RPM
دبی	23 ~ 2500 m ³ /h



YPSP UL/FM

کاربری

پمپ گریز از مرکز دو مکشه آتش نشانی اسپلیت کیس

- بیمارستان ها
- ساختمان های اداری
- فرودگاه ها
- کارخانه ها
- نیروگاه ها
- مدارس
- داروخانه ها
- انبارها

مشخصات فنی

- تک مرحله، افقی، بدنه پمپ دو تکه، پروانه شعاعی، مکش دوپل طراحی پشت به پشت ورودی های پمپ مانع رانش شعاعی می شوند.
- فلنج های مکش و دهش در امتداد یک خط قرار دارند .
- قسمت بالایی پمپ از قسمت پائینی سبکتر بوده که باعث سادگی مونتاژ پمپ می شود.
- پمپ های دو مکش دارای NPSH کم هستند.
- پمپ میتواند به موتور الکتریکی یا دیزل بر روی شاسی نصب و کوپل شود.
- طبق استاندارد کارخانه، پروانه و گسکت ها و گلند ها از جنس برنز و بدنه پمپ از جنس چدن می باشد.

مشخصات	
سایز فلنج مکش	DN 80~ DN 250
سایز فلنج دهش	DN 65 ~ DN 200
فشار استاتیک	20 ~ 180 m
فشار کاری	16 ~ 20 Bar
سرعت گردش	1450 ~ 3600 RPM
دبی	50 ~ 2500 m ³ /h



NFPA - UL/FM



کاربری

بوسترپمپ های آتش نشانی

بوسترپمپ های آتش نشانی مس داف متناظر با استانداردهای UL/FM و NFPA مناسب برای استفاده در انواع ساختمان ها، کارخانه ها، بیمارستان ها، مجتمع های تجاری و ... برای پمپاژ سیالات تمیز بدون مواد ساینده و ذرات جامد معلق، غیر قابل انفجار، که برای قطعات پمپ مضر نباشد، طراحی شده است.

مشخصات فنی

- بدنه پمپ : چدن
- پروانه : چدن
- شفت پمپ : استنلس استیل AISI 420
- مکانیکال سیل : نخ گرافیت
- میزان آبدهی از ۵۰ الی ۲۵۰۰ مترمکعب
- میزان فشار از ۲۰ الی ۱۸۰ متر

مشخصات	
DN 100~ DN 150	سایز فلنج مکش
DN 60 ~ DN 100	سایز فلنج دهش
50 ~ 120 m	فشار استاتیک
16 ~ 24 Bar	فشار کاری
2900 RPM	سرعت گردش
23 ~ 454 m³/h	دبی

TECIA



italtecnica



italtecnica

شرکت ایتال تکنیکا در سراسر دنیا واژه ای است مترادف با کیفیت و پشتیبانی عالی و به پشتوانه ۴۰ سال تجربه در تولید و توسعه سیستم های کنترل الکتریکی پمپ های خانگی ، کشاورزی و صنایع سبک توانسته استانداردهای زیادی را در این صنعت وضع نماید.

کیفیت محصولات توسط ابزارهای کنترل کننده متعددی که در هر مرحله از تولید بکار برده می شوند، تضمین شده و با خدمات پس از فروش حرفه ای شامل مراحل هدایت مشتری در انتخاب کالای مناسب و چگونگی نصب آنها و انجام تنظیمات لازم همراه می گردد.

ایتال تکنیکا دارای بخش های ریخته گری ، تراشکاری ، قالب سازی، تعمیر و نگهداری، تراشکاری خودکار و مدیریت دیجیتالی محصولات می باشد که این امر باعث می شود محصولات این شرکت از محصولات تقلبی قابل تشخیص باشند.

این شرکت با سرمایه گذاری عظیم بطور مداوم در حال نوآوری در تولیدات خود می باشد و با حضور در پنج قاره جهان توانسته نام خود را به عنوان برندی قابل اعتماد مطرح نماید و این مهم باعث تمایز این شرکت در بازار رقابتی جهانی شده است.



PRESSURE SWITCH

مشخصات فنی

پرشر سویچ

- پرشر سوئیچ ها برای انواع الکتروپمپ
- جهت استفاده در انواع پمپ های سه فاز و تک فاز
- قابل نصب بر روی پمپ هایی تا حداکثر فشار کاری ۱۲ بار
- قابل نصب بر روی پمپ هایی تا حداکثر توان ۴ اسب بخار
- این سوئیچ عملیات خودکار خاموش و روشن کردن پمپ های الکتریکی را برحسب میزان فشار تنظیم شده انجام میدهد.
- کنتاکتور در حالت بسته از جنس برنج با روکش نیکل و نقره
- دارای بست نشکن کابل
- سایز کانکشن ۱/۴ اینچ از جنس فولاد گالوانیزه

مشخصات			
PT/12	PM/12	PM/5	اطلاعات فنی
30 ÷ 12 Bar	3 ÷ 12 Bar	1 ÷ 4.8 Bar	دامنه فشار
5-7 Bar	5-7 Bar	1.4-2.8 Bar	تنظیم کارخانه
1.5 Bar	1.5 Bar	0.6 Bar	حداقل اختلاف
5 Bar	5 Bar	2.3 Bar	حداکثر اختلاف
16 (10) A			حداکثر شدت جریان
500 V	250 V		ولتاژ تعیین شده
IP 44			درجه محافظت
55°C			حداکثر دمای مایع
55°C			حداکثر دمای محیط



BRIO 2.0 M

مشخصات فنی

ست کنترل

- مناسب برای کنترل سیستم های آبرسانی خانگی تا ۲ اسب بخار
- جهت استفاده برای سیستم های دارای آب تمیز
- خاموش و روشن کردن الکتروپمپ بصورت خودکار با سنجش افت فشار در سیستم (باز و بسته کردن شیر).
- جهت استفاده پمپ های خودمکش و دارای فشار منفی، یعنی مواردی که خروجی پمپ بالاتر از سطح آب در مخزن است
- جهت استفاده در پمپ های دارای چندین خروجی به طور همزمان
- دارای گیج فشار جهت بررسی فشار خروجی پمپ
- محافظت در برابر خشک کار کردن پمپ

مشخصات	
230 V or 50 - 60 Hz	منبع تغذیه
-/+ 10%	تحمل ولتاژ
12 A	حداکثر جریان سونچینگ
2 hp	حداکثر حجم موتور
10 Bar	حداکثر فشار کل
65°	حداکثر دمای مایع
1 ~ 3.5 bar (14.5-50.6psi)	محدوده فشار کاری
80 l/m	حداکثر دبی
2 ~ 2.5 l/m	جریان شروع
male - 1" - BSP	اتصالات
IP65	حفاظت
0-40 mbar - 12mm	گیج فشار



BRIO TANK

مشخصات فنی

- ست کنترل روشن و خاموش کردن پمپ های الکتریکی تک فاز تا قدرت ۲ اسب بخار بصورت خودکار
- جایگزینی کامل برای سیستم های آبیاری سنتی (پرش سوییچ و مخازن تحت فشار)
- خاموش و روشن کردن پمپ های الکتریکی به محض باز و بسته کردن شیر آب
- مجهز به یک مخزن آب ۵/۵ لیتری که از روشن شدن غیرضروری پمپ در زمانی که در خواست آب به مقدار جزئی باشد یا نشستی خفیفی وجود داشته باشد ، جلوگیری میکند.
- قابلیت تنظیم فشار باد مخزن
- گنج فشار
- محافظت در مقابل خشک کار کردن پمپ
- فشار قابل تنظیم لحظه استارت
- قابل نصب در حالت عمودی و افقی
- مجهز به روکش محافظ برد الکترونیکی جهت محافظت از نفوذ آب

مشخصات	
ولتاژ	230 Vac ±10% 50/60Hz
حداکثر توان نامی	12 A (2 hp) - 1500 W
فشار زمان راه اندازی	1 - 3.5 bar (1.5 bar standard)
حداکثر فشار مجاز	10 bar
کلاس حفاظت الکتریکی	IP 65
نهایت دمای سیال	35 °C
نهایت دمای محیط	45 °C
کانکشن	1" M



BRIO TOP 2

مشخصات فنی

- ست کنترل روشن و خاموش کردن پمپ های الکتریکی تک فاز تا قدرت ۳ اسب بخار بصورت خودکار
- جایگزینی کامل برای سیستم های آبیاری سنتی (پرش سوییچ و مخازن تحت فشار)
- خاموش و روشن کردن پمپ های الکتریکی به محض باز و بسته کردن شیر آب
- مجهز به نشانگر دیجیتال برای نمایش حالت های مختلف عملکرد
- برنامه ریزی برای خاموش و روشن کردن پمپ در دوره های زمانی تعیین شده در مواقعی که از پمپ برای مدت طولانی استفاده نمیشود (جلوگیری از قفل کردن روتور پمپ)
- محافظت پمپ در برابر یخ زدگی به نحوی که اگر دمای محیط به زیر ۴ درجه سانتیگراد کاهش می یابد پمپ را راه اندازی می کند.
- محافظت در برابر فشار بیش از حد به نحوی که قادر است پمپ الکتریکی را در یک آستانه فشار تعیین شده متوقف نماید.
- محافظت در مقابل خشک کار کردن پمپ
- فشار قابل تنظیم لحظه استارت
- قابل نصب در حالت عمودی و افقی
- مجهز به روکش محافظ برد الکترونیکی جهت محافظت از نفوذ آب

مشخصات	
فشار راه اندازی مجدد	from 1 to 3.5 bar
منبع تغذیه	single phase
ولتاژ	230 V
حداکثر شدت جریان	16 A
منبع تغذیه موتور	single phase
ولتاژ موتور	230 V
جریان موتور	16 A
محافظ خشک کارکردن	Yes
حداکثر فشار مجاز	10 Bar


LP3

مشخصات فنی

پرشر سوئیچ

- با قابلیت حفاظت از سیستم های آبرسانی (تقویت کننده ها و سیستم های اطفاء حریق) و سیستم های پنوماتیک (مدارهای کنترل تحت فشار) در برابر خشک کار کردن
- هنگامی که فشار کمتر از مقدار تعیین شده (فشار توقف) کاهش می یابد، دستگاه اتصال الکتریکی را قطع می کند.
- قابلیت بازیابی تنظیمات اولیه در زمان راه اندازی مجدد
- مجهز به پلاتین دابل، از جنس برنج و روکش آلیاژ نیکل
- دیافراگم از جنس NBR
- مجهز به کلمپ نگهدارنده کابل

مشخصات	
سایز کانکشن	1/4" F
دمای آب	40°C
ولتاژ کاری شبکه تک فاز	250 V
فشار عملیاتی	0,5-2,8 Bar
جریان سوئیچینگ (عملیات تماس)	16 A - Num 10 A
کلاس حفاظت الکتریکی	IP 44


ARGO

مشخصات فنی

فلو سوئیچ

- نسل جدید فلو سوئیچ ها جهت پر کردن و تخلیه مخازن
- قابل نصب برای پمپ های الکتریکی تا ۲ اسب بخار
- محافظت در برابر خشک کار کردن پمپ
- ایجاد تاخیر در زمان خاموش شدن پمپ قابل تنظیم (۱۰-۳۰-۶۰-۱۲۰ ثانیه) .
- قابلیت تعریف تعداد ریست اتوماتیک (فاصله بین تست ها ۱۰-۳۰-۶۰-۱۲۰ دقیقه، تلاش ها ۶-۱۲-۲۴-بی نهایت)
- حداقل دبی برای عملکرد مداوم پمپ به ۲ لیتر در دقیقه کاهش یافته است.
- امکان کارکرد اجباری پمپ برای سهولت در زمان نصب اولیه بدون نیاز به تعمیر و نگهداری.

مشخصات	
سایز کانکشن	1"
دمای آب	40 °C
ولتاژ کاری شبکه تک فاز	220*10% / 50 Hz
فشار عملیاتی	1 Mpa - 10 bar Max
جریان سوئیچینگ (عملیات تماس)	12 A
کلاس حفاظت الکتریکی	IP 65

aqua therm



محصولات

aqua therm

با گارانتی گروه تکلا



DIAPHRAGM TANKS

مشخصات فنی

منابع تحت فشار دیافراگمی

منابع تحت فشار دیافراگمی برند آکواترم در ترکیه و با دیافراگم های ایتالیایی تولید میگردد. این منابع در سایز های ۲۴ تا ۲۰۰ لیتر و فشار کاری ۱۰ بار موجود بوده و جهت پمپ ها و بوسترپمپ های آبرسانی، آتش نشانی و همچنین بعنوان منابع انبساط سیستم های گرمایش و سرمایش قابل استفاده میباشند. مزیت این منابع بر منابع تیوپی، عمر طولانی تر و نیاز کمتر به بازدید دوره ای فشار باد منبع می باشد.

MODEL	VOLUME (LT)	MAXIMUM OPERATING PRESSURE (BAR)	DIAMETER (mm)	HEIGHT (mm)	CONNECTION (INCH)	PRE-CHARGE PRESSURE (BAR)
EDS-24 V-PM-FT	24	10	300	425	1"	4
EDS-50 V-PM-FT	50	10	350	623	1"	3
EDS-60 V-PM-FT	60	10	350	678	1"	3
EDS-80 V-PM-FT	80	10	400	728	1"	3
EDS-100 V-PM-FT	100	10	500	770	1"	3
EDS-150 V-PM-FT	150	10	500	898	1"	3
EDS-200 V-PM-FT	200	10	585	1000	1 1/4"	3



PRESSURE TANKS

مشخصات فنی

منابع تحت فشار تیوپی

منابع تحت فشار تیوپی برند آکواترم در ترکیه و با تیوپ ایتالیایی تولید می گردد. این منابع در سایز های ۲۴ تا ۱۰۰۰۰ لیتر و فشار کاری ۱۰ تا ۲۵ بار موجود بوده و جهت پمپ ها و بوسترپمپ های آبرسانی، آتش نشانی و همچنین بعنوان منابع انبساط سیستم های گرمایش و سرمایش قابل استفاده می باشند.

MODEL	VOLUME (LT)	MAXIMUM OPERATING PRESSURE (BAR)	DIAMETER (mm)	HEIGHT (mm)	CONNECTION (INCH)	PRE-CHARGE PRESSURE (BAR)
TPT 24 V	24	6-10-16-25	350	311	3/4"-1"	2
TPT 50 VL	50	6-10-16-25	380	750	1"	2
TPT 60 VL	60	6-10-16-25	380	830	1"	2
TPT 80 VL	80	6-10-16-25	425	980	1"	2
TPT 100 VL	100	6-10-16-25	460	1000	1"	2
TPT 100 VLM	100	6-10-16-25	460	1000	1"	2
TPT 150 VLM	150	6-10-16-25	508	1100	1"	4
TPT 200 VLM	200	6-10-16-25	585	1109	1 1/4"	4
TPT 300 VLM	300	6-10-16-25	635	1243	1 1/4"	4
TPT 500 VLM	500	6-10-16-25	750	1530	1 1/4"	4
TPT 750 VLM	750	6-10-16-25	800	1834	2"	4
TPT 900 VLM	900	6-10-16-25	800	2032	2"	4
TPT 1000 VLM	1000	6-10-16-25	800	2236	2"	4
EGVL 1250	1250	6-10-16-25	958	2330	2"	4
EGVL 1500	1500	6-10-16-25	958	2450	2"	4
EGVL 2000	2000	6-10-16-25	1100	2472	2"	4
EGVL 2500	2500	6-10-16-25	1200	2509	2"	4
EGVL 3000	3000	6-10-16-25	1200	2760	3"	4
EGVL 4000	4000	6-10-16-25	1500	3130	3"	4
EGVL 5000	5000	6-10-16-25	1500	3616	3"	4
EGVL 6000	6000	6-10-16-25	1600	3744	4"	4
EGVL 8000	8000	6-10-16-25	1600	4744	4"	4
EGVL 10000	10000	6-10-16-25	1600	5744	4"	4



FLOAT SWITCH

مشخصات فنی

فلوتر برقی

فلوترهای برقی آکوآترم ساخت کشور ترکیه جهت کنترل سطح سیال در مخازن، با طول کابل از ۶۰ سانتی متر تا ۲۰ متر با قابلیت تحمل جریان تا ۱۶ آمپر موجود می باشند.

مشخصات	
ولتاژ نامی	240 V AC
جریان نامی	10A - 16A
طول کابل	0.6-1.6-3-5-10-15-20 m
استقامت مکانیکی	30000 On-Off (Min)
استقامت الکتریکی	10000 On-Off (Min)
فشار کاری	Max 3 Bar
تحمل دما	80°C
کلاس حفاظتی	IP 68 (Max 20m depth)



PRESSURE SWITCH

مشخصات فنی

پرشر سویچ

این محصول ساخت کشور ترکیه و قابل استفاده جهت کنترل پمپ های خانگی و بوستر پمپ های آبرسانی و آتش نشانی در بازه ۱ تا ۶ بار و ۲ تا ۱۱ بار با قابلیت عبور جریان تا ۱۶ آمپر می باشد.

MODEL	Pressure Range	Connection	Factory Setting	Minimum Differential	Maximum Differential
AQP-5	1-6 BAR	1/2"	2.0/3.2 BAR	1.2 BAR	3.5 BAR
AQP-6	2-11 BAR	1/2"	2.6/4.0 BAR	1.4 BAR	3.5 BAR

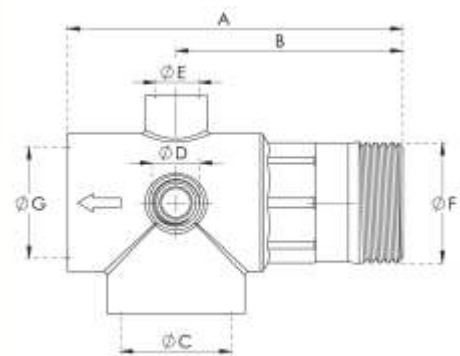


5 WAY

مشخصات فنی

پنج راهی برنجی

شیرهای پنج راهی برنجی آکوآترم، ساخت ترکیه مورد استفاده در الکتروپمپ های خانگی جهت اتصال قطعات کنترلی و مانومتر. از بهترین مواد اولیه در ۲ طرح ساده و مجهز به شیر یکطرفه ساخته شده است



مشخصات	
A	92
B	61
C	1" / Female
D	1/2" / Male
E	1/2" / Female
F	1" / Male
G	1" / Female

Danfoss



Danfoss

شرکت دانفوس در سال ۱۹۳۳ در نوردبورگ دانمارک تأسیس شد و از آن زمان به یکی از تأمین کنندگان پیشرو و ارائه دهندگان راه حل های نوآورانه در صنعت جهان تبدیل شده است و در سال ۲۰۲۲ بیش از ۳۷۰۰۰ کارمند در بیش از ۶۰ کشور جهان به تولید محصولات این شرکت مشغول می باشند.

استفاده از ترانسمیتر های دانفوس با توجه به دانش تخصصی آن که در جهت برنامه های کنترلی سیستم های هیدرولیکی مورد مصرف قرار می گیرند به طور چشمگیری در حال افزایش است.

همانطور که مدیریت کارآمد ماشین ها و سیستم ها بطور فزاینده ای به کنترل های الکترونیکی یکپارچه وابسته می شود، تقاضا برای سنسورها و ترانسمیترها افزایش یافته و این شرکت با چندین دهه تجربه توانسته است نیازهای بازار های جهانی در این خصوص را تأمین نماید.

Danfoss همواره در حال گسترش برنامه خود در حوزه اختراع، ارتقاء و تولید مجموعه گسترده ای از انواع ترانسمیترها می باشد که با آخرین فن آوری های موجود تطبیق دارند.



MBS 1900

مشخصات فنی

پرشر ترنسmitter

- پرشر ترنسmitterهای دانفوس مناسب جهت کنترل بوسترپمپ
- جهت استفاده در سیستم هایی که با آب یا هوا کار میکنند
- جنس بدنه و قطعات از فولاد ضد زنگ (AISI 304)
- محدوده فشار از ۰ تا ۲۵ بار
- سیگنال های خروجی: ۴ - ۲۰ میلی آمپر
- قابل نصب با طیف وسیعی از اتصالات الکتریکی و همچنین
- اتصالات مکانیکی با فشار های کاری مختلف
- ارتباط بصورت دیجیتال

عملکرد (EN 60770)

دقت (۲۰ درجه سانتیگراد) (شامل غیر خطی بودن، پسماند و تکرارپذیری)	$\leq \pm 0.1\% FS$
غیر خطی (انطباق) BFSL	$\leq \pm 0.5\% FS$
هیستریزیس و تکرارپذیری	$\leq \pm 0.1\% FS$
خطای باند کل در محدوده دمای جبران شده	$\leq \pm 3.0\% FS$
زمان پاسخ	$< 4 ms$
فشار اضافه بار (استاتیک)	$3 \times FS (max. 75 bar)$
فشار ترکیبگی	$4 \times FS (max. 100 bar)$
دوام	$10 \times 10^6 cycles$

مشخصات الکتریکی

سیگنال خروجی (مقاومت از اتصال کوتاه)	4-20 mA	Ratiometric (10 – 90% of Vsupp.)
ولتاژ تغذیه [UB]، قطبیت محافظت شده	9-28 V	$5 V \pm 10\%$
منبع تغذیه - مصرف جریان		$\leq 5 mA$
وابستگی ولتاژ تغذیه	$\leq \pm 0.1\% FS / 10 V$	$\leq \pm 0.1\% FS / 10 V$
بار [RL] (بار متصل به ولت)	$RL \leq (UB - 10V) / 0.02A$	$RL \geq 5 K\Omega @ 5 V d.c.$
امپدانس خروجی		$< 25 \Omega$

شرایط محیطی

دمای سنسور	0 – 80 °C
حداکثر دمای رسانه	110 – (0.35 × ambient temperature)
محدوده دمای محیط (بسته به اتصال الکتریکی)	-20 – 80 °C
محدوده دمای جبرانی	0 – 80 °C
محدوده دمای حمل و نقل / ذخیره سازی	-50 – 85 °C
EMC – Emission	EN 61000-6-3
EMC – Immunity	EN 61000-6-2
مقاومت عایق	$> 100 M\Omega at 500 V$



MBS 1700

مشخصات فنی

پرشر ترنسmitter

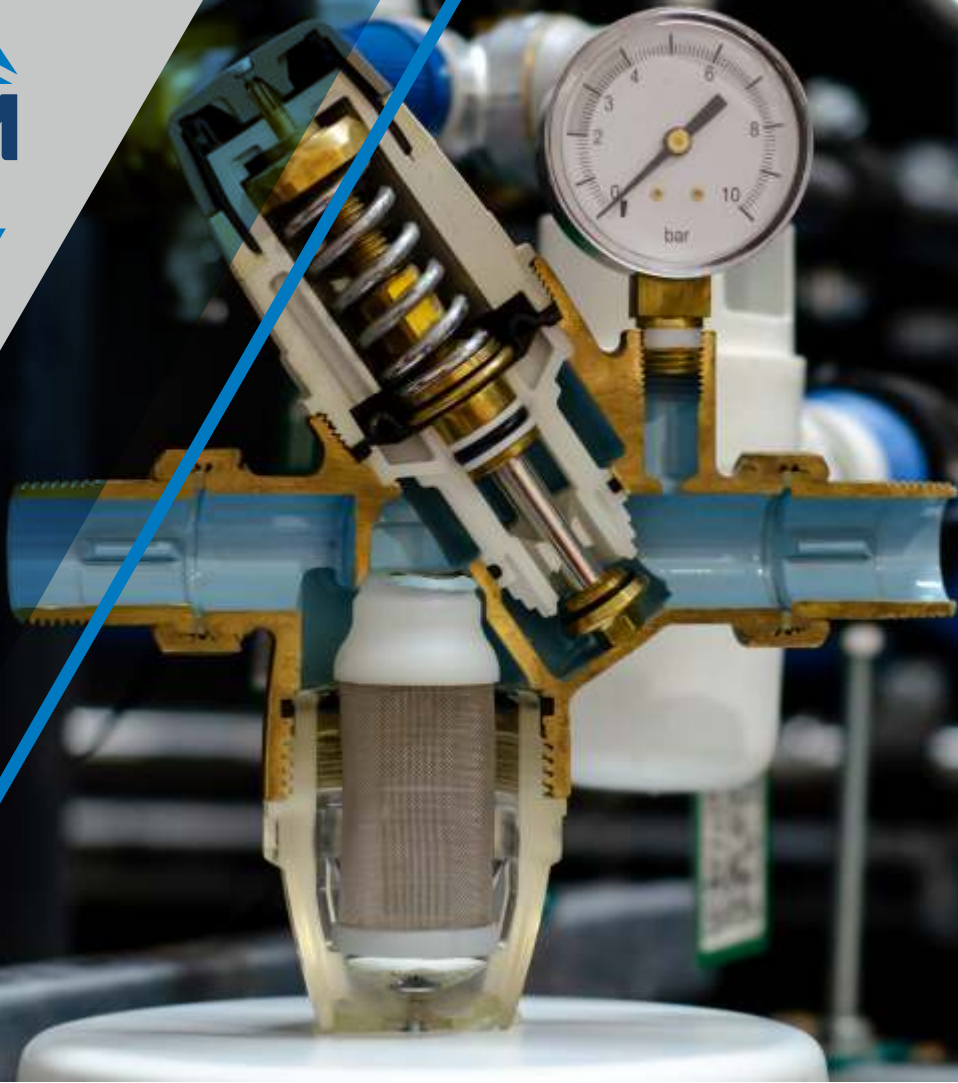
- پرشر ترنسmitterهای دانفوس مناسب جهت کنترل بوسترپمپ
- این مدل جهت استفاده به عنوان فرستنده اطلاعات در صنایع عمومی طراحی شده اند.
- محفظه و قطعات درگیر با سیال مقاوم در برابر اسید
- جنس بدنه و قطعات از فولاد ضد زنگ (AISI 316L)
- محدوده فشار به صورت نسبی از ۰ تا ۲۵ بار
- سیگنال خروجی: ۴ - ۲۰ میلی آمپر
- اتصالات تحت فشار G 1/4 A & G 1/2 A EN837
- مقاوم در برابر دما و کالیبره شده توسط لیزر

عملکرد (EN 60770)

دقت (۲۰ درجه سانتیگراد) (شامل غیر خطی بودن، پسماند و تکرارپذیری)	$\leq \pm 0.5\% FS (typ.)$
غیر خطی (انطباق) BFSL	$\leq \pm 1.0\% FS (max.)$
هیستریزیس و تکرارپذیری	$\leq \pm 0.2\% FS$
جابجایی نقطه صفر حرارتی	$\leq \pm 0.1\% FS/10K (typ.)$
زمان پاسخ	$\leq \pm 0.2\% FS/10K (max.)$
زمان پاسخ	$< 4 ms$
فشار اضافه بار (استاتیک)	Air and gases (MBS 1750) $< 35 ms$
فشار ترکیبگی	$6 \times FS (max. 1500 bar)$
دوام	$6 \times FS (max. 2000 bar)$
	$> 10 \times 10^6 cycles$

مشخصات الکتریکی

سیگنال خروجی (مقاومت از اتصال کوتاه)	4 – 20 mA
ولتاژ تغذیه [UB]، قطبیت محافظت شده ۹-۳۲ ولت d.c.	9 – 32 V d.c.
عرضه - مصرف جاری	
وابستگی ولتاژ تغذیه	$\leq \pm 0.1\% FS/10 V$
محدودیت جریان	28 mA (typ.)
امپدانس خروجی	
بار متصل به ولت	$RL \leq (UB - 9 V)/0.02 A [\Omega]$



شرکت RBM توسط خانواده Bossini در سال ۱۹۵۳ در شهر Lumezzane ایتالیا تأسیس شد و در حال حاضر به عنوان یک شرکت پیشرو در صنعت تاسیسات و تجهیزات پاییپینگ در سراسر جهان فعالیت می کند .

این شرکت دارای ۴ کارخانه تولید در منطقه Brescia (۲ کارخانه برای تولید قطعات برنجی و ۲ کارخانه برای تجهیزات پلیمری) می باشد.

در جهت ارائه بالاترین کیفیت به بازار مصرف تمامی محصولات در محل اصلی شرکت تولید، طراحی و با خدمات پس از فروش حرفه ای همراه می گردند .

از زمان تأسیس این شرکت تمامی تولیدات در زمینه های سیستم های ساختمانی و صنعتی با بالاترین تکنولوژی روز اروپا تولید گردیده و این باعث شده تا این شرکت همواره نسبت به سایر رقبا جایگاه بالاتری داشته باشد.



AIR VENT

مشخصات فنی

شیر تخلیه هوای اتوماتیک

- مناسب برای هواگیری در سیستم های سیرکولاسیون با مصارف صنعتی، تجاری، خانگی و ...
- جنس بدنه برنج با روکش نیکل
- جنس شناور و اهرم PP
- فنر استیل ضد زنگ AISI 302 .
- جنس سیل EPDM PEROX و NBR.
- اتصال رزوه ای M UNI-EN-ISO 228.
- حداکثر فشار کاری ۱۰ بار
- حداکثر فشار تخلیه عملیاتی ۲/۵ بار
- حداکثر دمای کاری ۱۰۰ درجه سانتی گراد
- اتصال از ۱/۲ تا ۲ اینچ

Code	Size	Model	Pack	Carton
2830.04.00	1/2"	Airterm	1	6
2830.05.00	3/4"	Airterm	1	6
2830.06.00	1"	Airterm	1	6
2830.07.00	1 1/4"	Airterm	1	6
2830.08.00	1 1/2"	Airterm	1	6
2830.09.00	2"	Airterm	1	1

Code	Size	Model	Pack	Carton
37.03.60	3/8"	Vasa	10	40
37.04.60	1/2"	Vasa	10	40
37.05.60	3/4"	Vasa	10	10
37.06.60	1"	Vasa	10	10



PRESSURE REDUCER

مشخصات فنی

شیر فشار شکن دیافراگمی

- مناسب جهت تثبیت فشار دلخواه در تمامی سیستم های آبرسانی سیرکولاسیون و منابع مورد مصرف
- شیر کاهش فشار قابل تنظیم،
- مجهز به دیافراگم و دارای اندازه گیر
- کارتریج داخلی که به راحتی قابل بررسی و تعویض می باشد
- دارای فیلتر قابل تعویض
- جهت سیال آب
- دارای بدنه برنجی ضد رسوب
- مجهز به سیل
- رابط گیج سایز 1/4 اینچ
- فشار اسمی ۲۵ بار (آب سرد ۴۰ درجه سانتی گراد) / ۱۶ بار (آب گرم ۸۰ درجه سانتی گراد)
- فشار پایین دست قابل تنظیم 0.8 ÷ 7 bar
- درجه فیلتر ۸۰۰ میکرومتر
- تنظیم پیش فرض ۳ بار
- اتصال از ۱/۲ تا ۲ اینچ

Code	Size	Model	Pack	Carton
2909.04.00	1/2"	RinoxPlusSmart M	1	6
2909.05.00	3/4"	RinoxPlusSmart M	1	6
2909.06.00	1"	RinoxPlusSmart M	1	6
2909.07.00	1 1/4"	RinoxPlusSmart M	1	4
2909.08.00	1 1/2"	RinoxPlusSmart M	1	4
2909.09.00	2"	RinoxPlusSmart M	1	4



BALL VALVE

مشخصات فنی

شیر توپی

- جنس بدنه برنجی با روکش نیکل
- توپی از جنس برنج با روکش کروم
- آب بند از جنس PTFE
- نوع اتصال رزوه ای طبق استاندارد UNI-EN-ISO228
- دمای کاری جهت آب (بدون بخار) از $20^{\circ}\text{C} \sim -20$
- سایز تا ۲ اینچ

Code	Size	PN	Pack	Carton
855.03.42*	۳/۸"	50	20	80
854.04.42	۱/۲"	50	15	90
854.05.42	۳/۴"	50	12	48
854.06.42	1"	40	6	36
^54.07.42	۱"۱/۴	30	6	24
854.08.42	۱"۱/۲	25	2	12
^54.09.42	2"	25	2	8



RADIATOR VALVE

مشخصات فنی

شیرهای رادیاتوری

- با کیفیتی کم نظیر مناسب برای انواع رادیاتور پتلی، پره ای و ...
- مطابق با استاندارد UNI-EN 215.
- بدنه برنجی با روکش نیکل
- جنس سیل EPDM PEROX و NBR.
- اهرم از جنس ABS ضد ضربه
- اتصال رزوه ای M UNI-EN-ISO 228 با واشر PTFE
- اتصال ۱/۲ اینچ

Code	Size	PN	Pack	Carton
2080.03.00	۳/۸"	-	10	100
2080.04.00	۱/۲"	-	10	100



STRAINER

مشخصات فنی

- صافی برند RBM ایتالیا با بدنه برنجی و صافی استیل تا سایز ۲ اینچ.
- بدنه بصورت Y شکل جهت استفاده در سیستم های هیدرولیکی که سیال اصلی آب گرم یا سرد باشد.

PRODUCTION RANGE

Connections	Degree of filtration [µm]	Size	Code	Kv [m ³ /h] ⁽¹⁾
THREADED FF UNI-EN-ISO 228-1	800	1/2"	858.04.12	3.69
		3/4"	858.05.12	6.57
		1"	858.06.12	9.23
		1 1/4"	858.07.12	15.60
		1 1/2"	858.08.12	25.10
		2"	858.09.12	38.80
	300	1/2"	858.04.02	3.00
		3/4"	858.05.02	6.53
		1"	858.06.02	8.79
		1 1/4"	858.07.02	14.15
		1 1/2"	858.08.02	23.80
		2"	858.09.02	36.20
	100	1/2"	858.04.72	2.57
		3/4"	858.05.72	5.74
		1"	858.06.72	5.84
		1 1/4"	858.07.72	10.80
		1 1/2"	858.08.72	16.80
		2"	858.09.72	28.20



CHECK VALVE

مشخصات فنی

- شیرهای یکطرفه برند RBM ایتالیا با بدنه برنجی و دیسک برنجی یا پلیمری تا سایز ۲ اینچ با قابلیت نصب بصورت افقی، عمودی و مایل

Product Range

Code	PN (bar)	Size
3085 38	16	3/8"
3085 12I		3/4"
3085 34I		1/2"
3085 10		1"
3085 04I		1 1/2"
3085 02		1 1/2"
3085 20I		2"



MEGASEAL

• شرکت تکلا نماینده و وارد کننده انواع سیل های مکانیکی
شرکت Umbra ایتالیا و Mega Seal ترکیه در ایران



• سیل های مکانیکی برند آمبرا ساخت ایتالیا جهت استفاده برای
آببندی انواع پمپ های خانگی و صنعتی.

MEGASEAL

• سیل های مکانیکی برند مگاسیل ترکیه تحت لیسانس آمبرا
ایتالیا جهت استفاده برای آببندی انواع پمپ های
خانگی و صنعتی.



Material key according to EN 12756

Material for the rotating seal ring and the stationary seat	Material for secondary seals	Material for other construction materials in the seal.
Manufactured carbons A Carbon, metal impregnated B Carbon, resin impregnated C Other carbons Metals D Carbon steel E Cr steel F CrNi steel G CrNiMo steel H Metals with carbide coatings K Hard coatings, metallic M High-nickel alloy N Bronze P Grey cast iron R Alloyed grey cast iron S Cr-cast steel T Other materials Carbides U Tungsten carbide Q Silicon carbide J Other carbides Metal oxides V Aluminum oxide W Chromium oxide X Other metal oxides Plastics Y PTFE glass-fibre, reinforced Z Other plastics	Elastomers B Butyl rubber (IIR) E Ethylene-propylene rubber (EPDM) K Perfluoro rubber (FFKM) N Chloroprene rubber (CR) P Nitrile rubber (NBR) S Silicon rubber (MVQ) V Fluorocarbon rubber (FKM) X Other elastomers Elastomers, sheathed M Elastomers/ PTFE-sheated Non-elastomers G Graphite T PTFE Y Other non-elastomers Various materials U Various materials for flexible elements+	D Carbon steel E Cr steel F CrNi steel G CrNiMo steel M High-nickel alloy N Bronze T Other materials



خیابان سعدی جنوبی، پلاک ۲۹۸
مرکز تماس: ۰۲۱-۳۸۹۰۸
teclagroup.com
sales@teclagroup.com